

『即、対応!』

皆さまからの声に
耳を傾け、
皆さまとともに
より良い志木市、
を作っていきます。

様々な地域活動に参加させて
いただきました。



自警消防隊として
地域の消火器点検
や、地域の防犯活
動をしています。



親水公園の清掃作
業に地域の団体と
ボランティアで参
加させていただきました。



2019年敷島神社
の夏祭り翌日、今
年も香川市長と地
域の方々と清掃作
業をさせていただきました。



令和元年埼玉県消
防協会朝霞支部消
防連合点検に総務
厚生常任委員会委
員長として出席し、
香川市長と堅い握
手をしました。

志木第三小学校



子どもたちが校庭
で遊ぶ際にポスト
にぶつかって怪我
をしないよう、カ
バーをしていただ
きました。



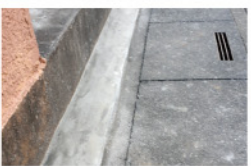
台風19号の際、河川が増
水したため川の水が内地
に流れこんでいました。
早速要望して擁壁を
何か所も修復していただ
きました。

柏町六丁目柏通り沿い



市民の方からの要望でスピードをだす車が多く危険のため路面に表示していただきました。

市内の状況の悪い道路を改善

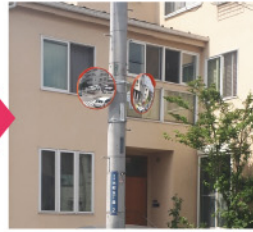


歩道にポールがあり車
椅子が通れないので一
部だけ撤去していただ
きました。

道路のすみが地盤沈下
状態だったため要望を
受けすぐ補修工事をし
ていただきました。

劣化した道路にアス
ファルトを引きなおし、
舗装工事をして
いただきました。

本町5丁目



車や児童と自転車等の接触事故があり、
危険なためカーブミラーを設置していただ
きました。

柏町1丁目



丁字路で死角になっていて危険と地域の方
たちからお声をいただき、市に要望しカー
ブミラーを設置していただきました。

クラブ中野公園



倉庫に上る子どもがいて危険なため注意
喚起ポスターを設置しました。

志木小学校の通学路



通学路の側溝が破損し危険なためPTAの
の方々から直してほしいとお声をいただ
きすぐに新しく改修していただきました。

高橋の上流右岸側・栄橋の上流の右岸・中宗岡1丁目



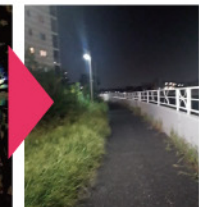
市民の方から下記のお声をいただき市に
要望をし看板設置していただきました。

左：バイクの通行があり危険。

真ん中：河川沿いをバイクが通行して宗
岡第四小学校に通う児童の保護者や地域
の住民の方が危険。

右：自転車がスピードをだし何度か車や
子どもと衝突しそうになりかなり危険。

柳瀬川沿い



柳瀬川右岸側の街路灯が高橋
から栄橋の間で全て切れてい
たため、夜通行する方や子
どもの通学路のため帰りが心配
と保護者のお話をききすぐ市
に要望し対応していただき
ました。